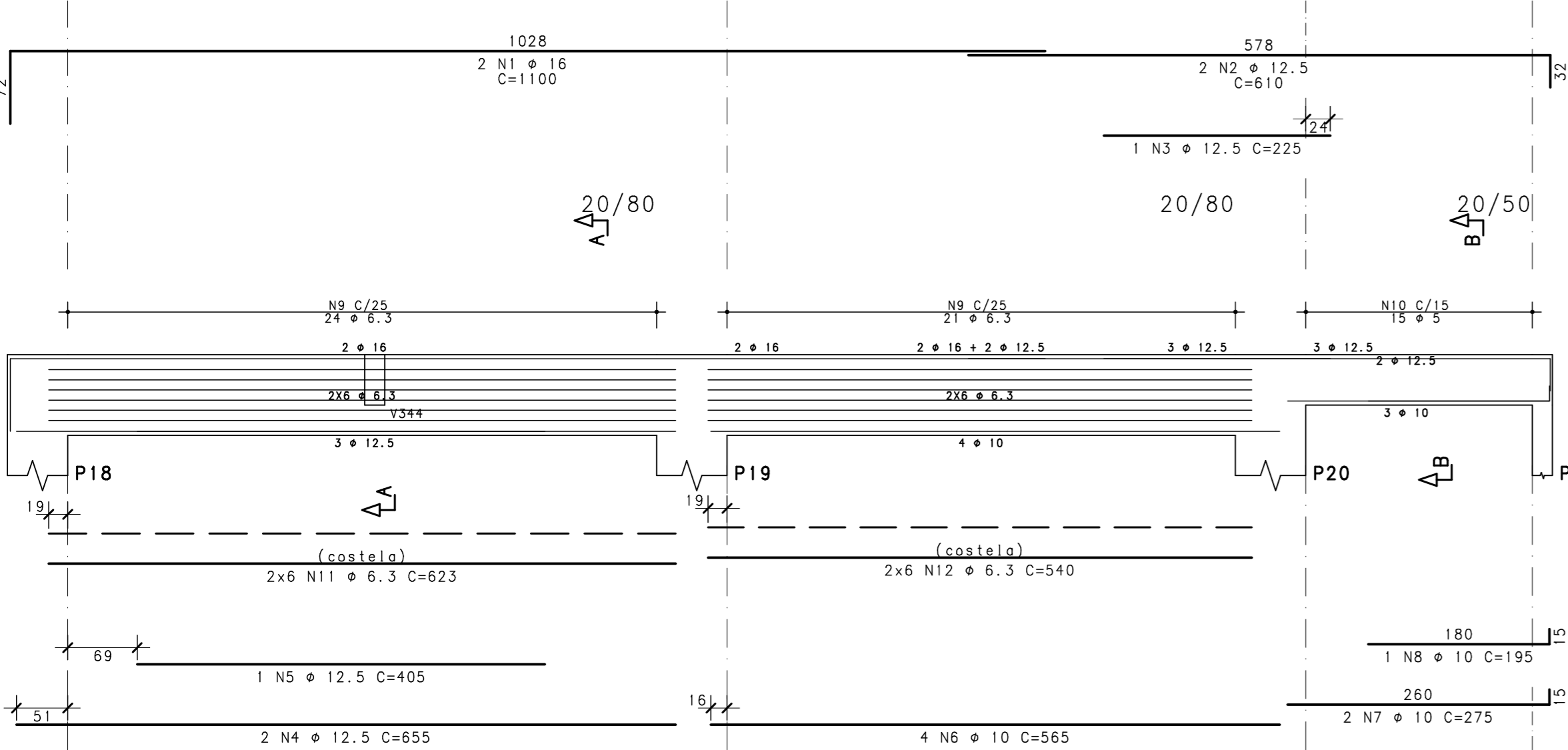


ESTACION PROJETOS E ENGENHARIA LTDA PL 035-GER-ARR-047-R00-PLT 25/11/2020 17:47:40

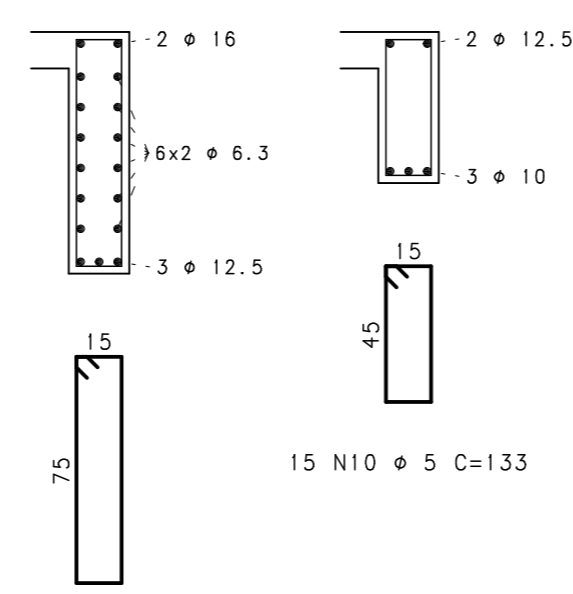
LEGENDA DE CORES PARA IMPRESSÃO EM PAPEL (mm)									
RED	YELLOW	GREEN	CYAN	BLUE	WHITE	INSETA	WHITE	WHITE	101
0.25	0.50	0.13	0.30	0.40	1.0	0.80	0.80	0.18	

V307

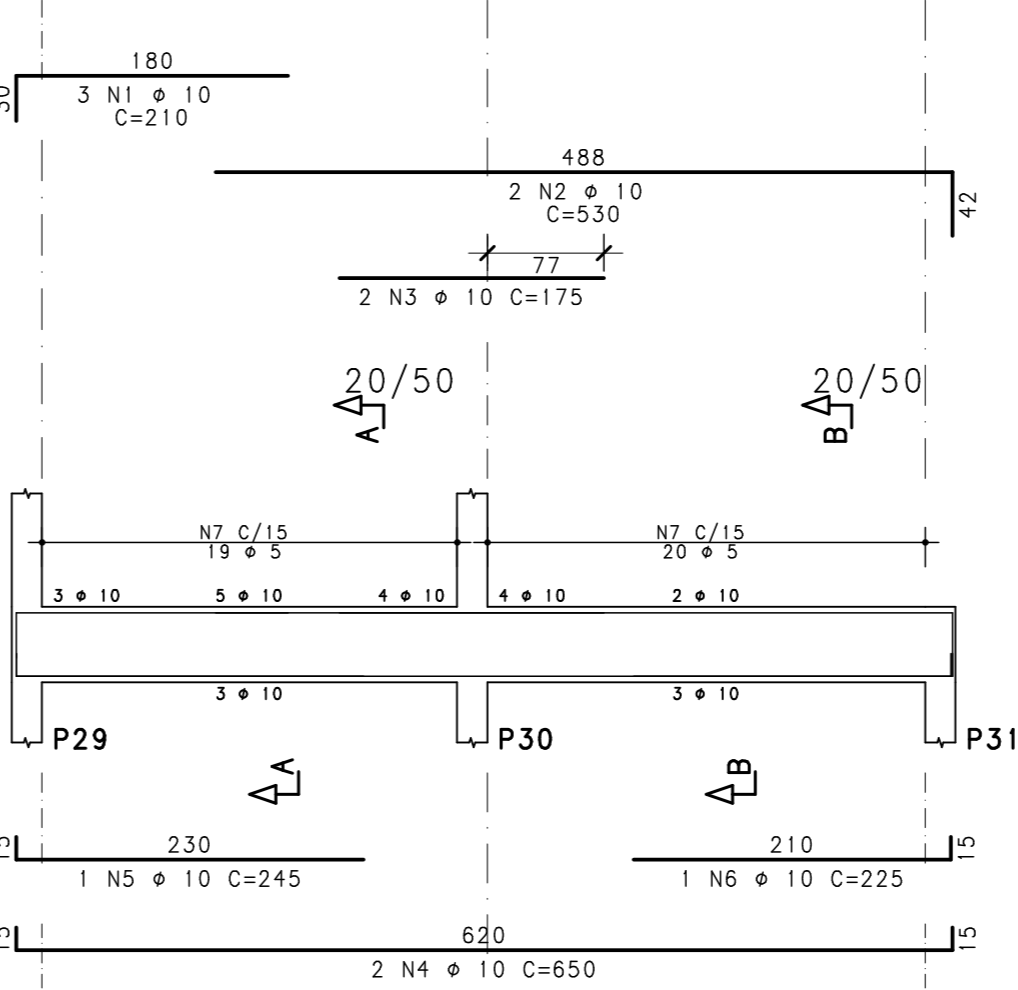


Corte A

Corte B

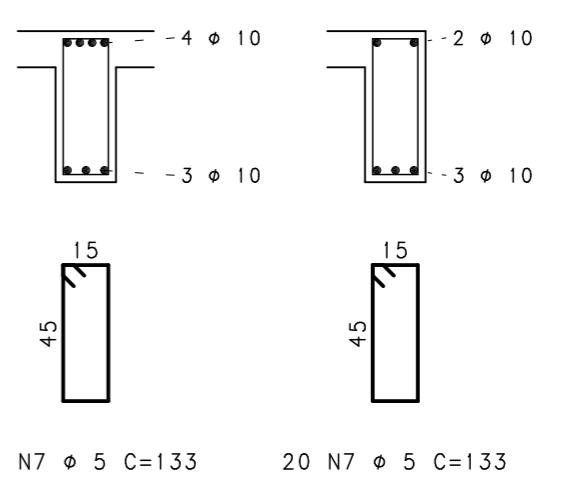


V310

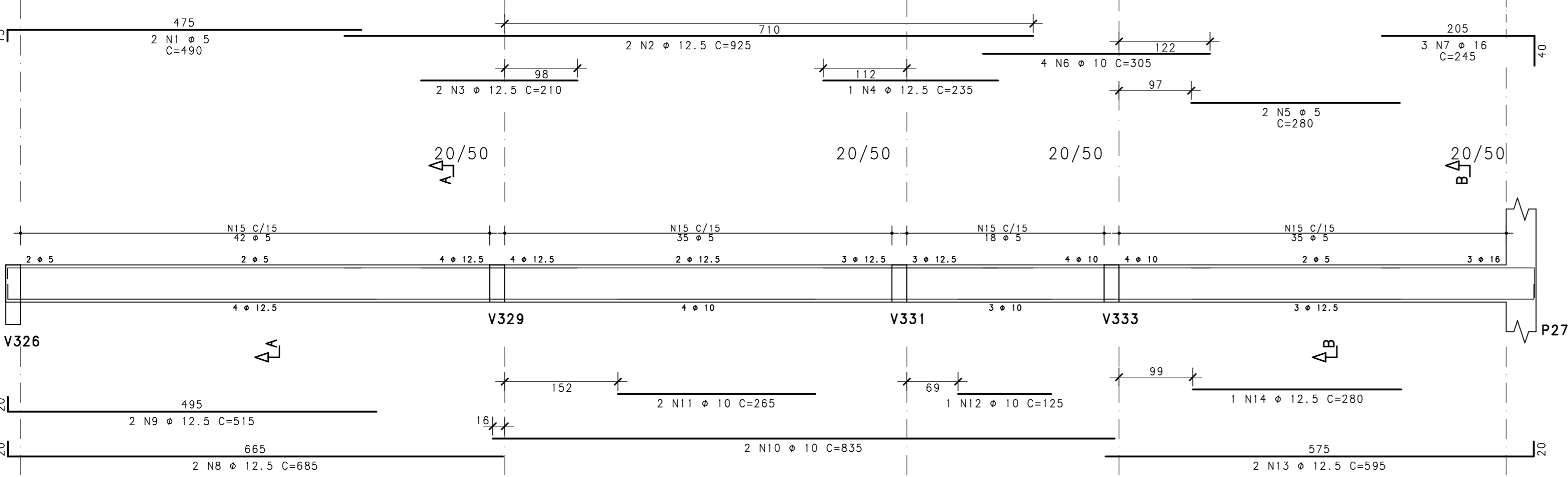


Corte A

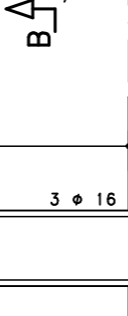
Corte B



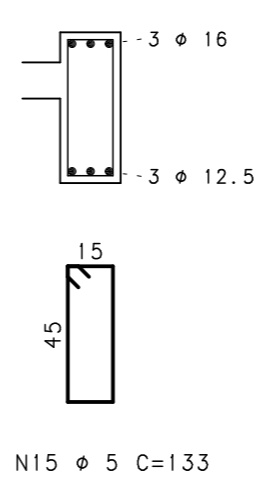
V311



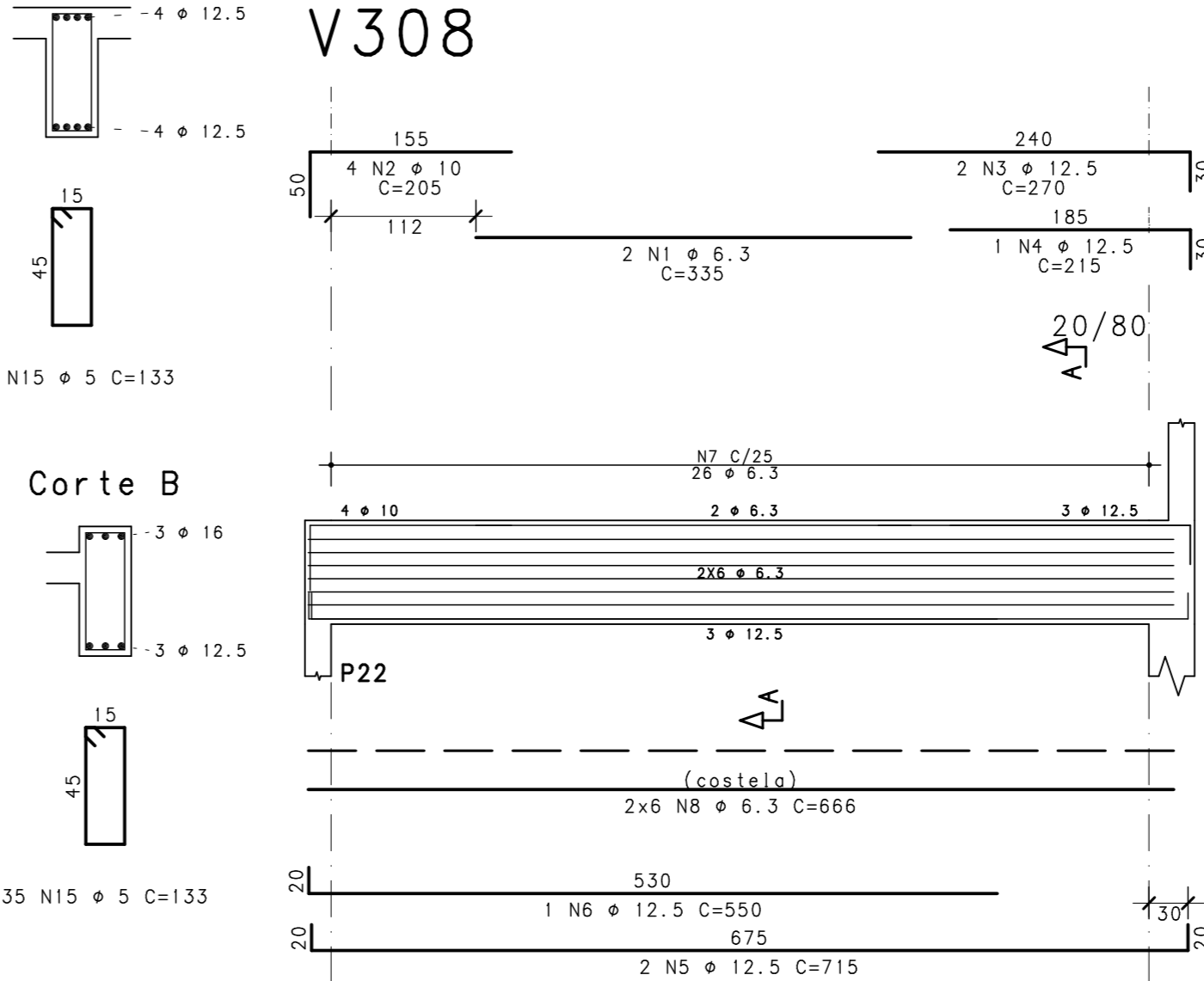
Corte A



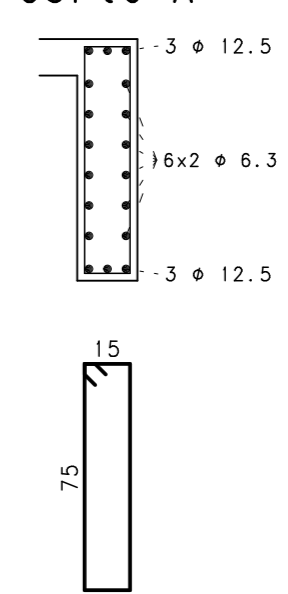
Corte B



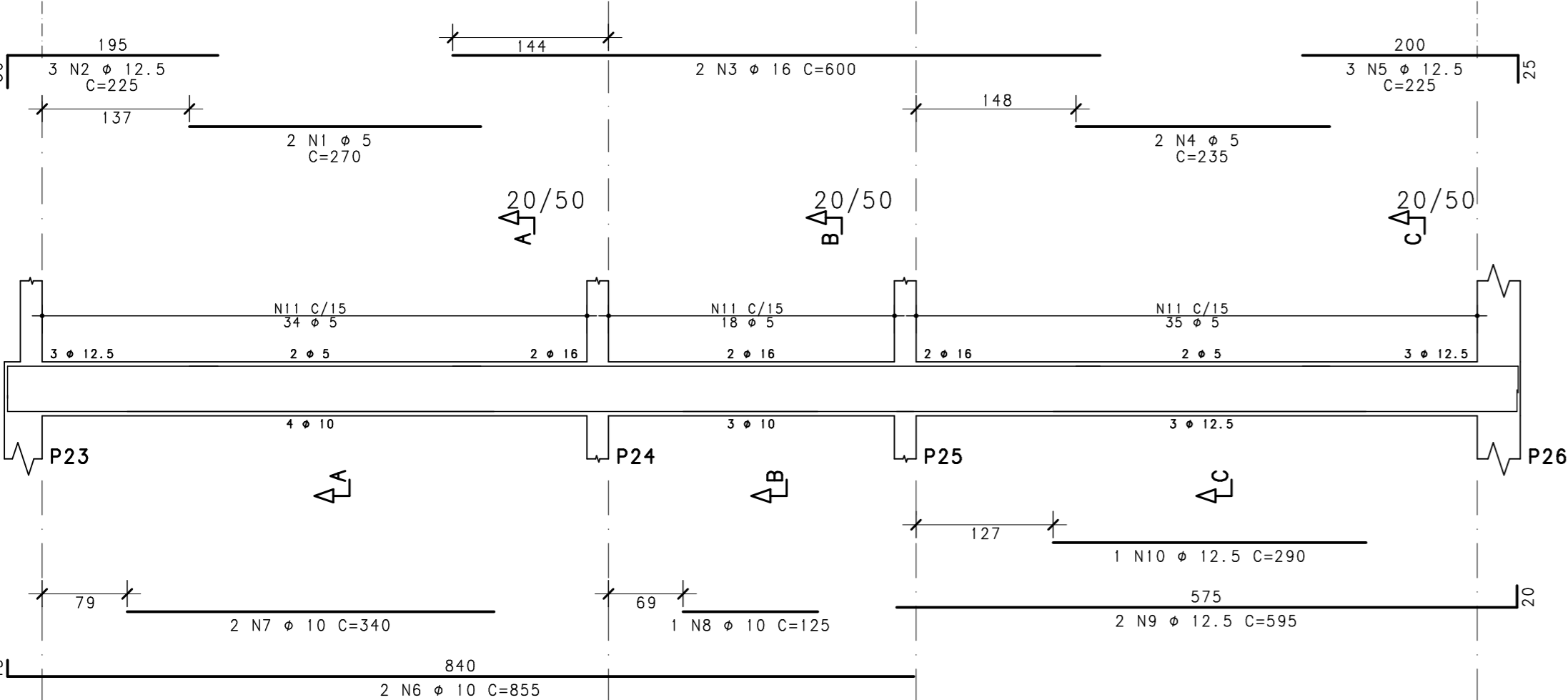
V308



Corte A



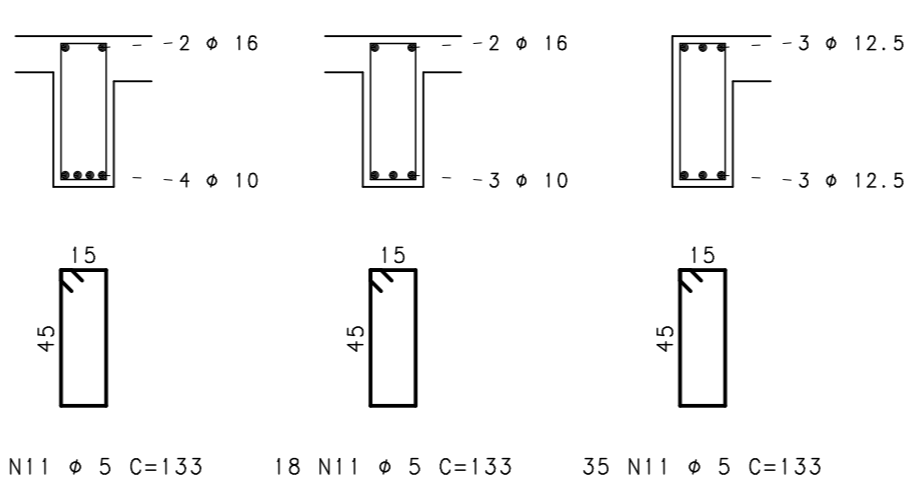
V309



Corte A

Corte B

Corte C



NOTAS

- DIMENSÕES EM CENTÍMETROS, ELEVACÕES EM METROS
- CONCRETO ESTRUTURAL:
Fck >= 30 MPa
CONSUMO DE CIMENTO >= 320,0 kg/m³.
- FATOR ÁGUA/CEMENTO MÁXIMO: 0,60
- CLASSE DE AGRESSIVIDADE II - URBANA
- MÓDULO DE ELASTICIDADE INICIAL A 28 DIAS IGUAL A 30670 MPa
- REALIZAR OS PROCEDIMENTOS DE CURA, RETIRADA DE FORMAS E DO ESCORAMENTO CONFORME NBR 14931:2004:
PROCEDER COM A CURA DADA POR NO MÍNIMO 07 (SETE) DIAS OU UTILIZAR A CURA QUÍMICA DOS ELEMENTOS DE CONCRETO.
- A EXECUÇÃO DA ESTRUTURA DEVERÁ CONTAR COM O ACOMPANHAMENTO DE UM TECNÓLOGO DE CONCRETO
- O ENGENHEIRO RESPONSÁVEL PELA OBRA DEVERÁ OBEDECER AS RECOMENDAÇÕES DAS NORMAS TÉCNICAS APLICÁVEIS, DEDICANDO ESPECIAL ATENÇÃO AS SEQUENTES ATIVIDADES:
8.1. CONCRETO: PREPARO, CONTROLE, RECEBIMENTO, TRANSPORTE, LANÇAMENTO, ADENSAMENTO E CURA
8.2. FÓRMA: CONFERÊNCIA DAS MEDIDAS E POSIÇÕES, LIMPEZA, ESTANQUEIDADE, SATURAÇÃO DAS FÓRMAS ABSORVENTES (RETIRAR EXCESSO DE ÁGUA), CUIDADO COM O USO DOS DESMOLDANTES E RETIRADA DAS FÓRMAS
8.3. ARMACÃO: LIMPEZA, MONTAGEM, COBRIMENTO (USO DE ESPACADORES PLÁSTICOS ADEQUADOS), E GARANTIA DA POSIÇÃO DAS ARMADURAS ANTES E DURANTE A CONCRETAGEM
- COBRIMENTO MÍNIMO DA ARMADURA:
LAJES=2,0cm; VIGAS E PILARES=2,5cm; BLOCOS=5,0CM; ESTACAS=4,0cm.
- RECOMENDA-SE QUE OS MATERIAIS (AÇO E CONCRETO) UTILIZADOS NESTE PROJETO SEJAM SUBMETIDOS A ENSAIOS TECNOLÓGICOS
- PREVER DRENAGEM E/OU IMPERMEABILIZAÇÃO PARA AS CORTINAS (CONTENCÕES).
- CONFERIR MEDIDAS NO LOCAL.

AÇO	POS	BIT	QUANT	COMPRIMENTO	
				UNIT	TOTAL
		mm		cm	cm
V307					
50A	1	16	2	1100	2200
50A	2	12.5	2	610	1220
50A	3	12.5	1	225	225
50A	4	12.5	2	655	1310
50A	5	12.5	1	405	405
50A	6	10	4	565	2260
50A	7	10	2	275	550
50A	8	10	1	195	195
50A	9	6.3	45	194	8730
60A	10	5	15	133	1995
50A	11	6.3	12	623	7476
50A	12	6.3	12	540	6480

V308					
50A	1	6.3	2	335	670
50A	2	10	4	205	820
50A	3	12.5	2	270	540
50A	4	12.5	1	215	215
50A	5	12.5	2	715	1430
50A	6	12.5	1	550	550
50A	7	6.3	26	194	5044
50A	8	6.3	12	666	7992

V309					
60A	1	5	2	270	540
50A	2	12.5	3	225	675
50A	3	16	2	600	1200
50A	4	5	2	235	470
50A	5	12.5	3	225	675
50A	6	10	2	855	1710
50A	7	10	2	340	680
50A	8	10	1	125	125
50A	9	12.5	2	595	1190
50A	10	12.5	1	290	290
60A	11	5	87	133	11571

V310					
50A	1	10	3	210	630
50A	2	10	2	530	1060
50A	3	10	2	175	350
50A	4	10	2	650	1300
50A	5	10	1	245	245
50A	6	10	1	225	225
60A	7	5	39	133	5187

RESUMO DE AÇO			
AÇO	BIT	COMPR	PESO
	mm	m	kgf
60A	5	386	59
50A	6.3	364	89
50A	10	137	84
50A	12.5	151	145
50A	16	41	65
Peso Total		60A =	59 kgf
Peso Total		50A =	384 kgf

EXE	00	PROJETO EXECUTIVO - LICITAÇÃO OBRA	EFICÁCIA	25/11/20
TIPO	REV	DESCRIÇÃO	DESENHO	

REVISÕES				
----------	--	--	--	--

MINISTÉRIO PÚBLICO DO ESTADO DE MINAS GERAIS
SEDE DAS PROMOTORIAS DE JUSTIÇA DA COMARCA DE RIBEIRÃO DAS NEVES

ENDEREÇO: RUA VERA LÚCIA DE OLIVEIRA ANDRADE, S/N, BAIRRO VILA ESPLANADA, RIBEIRÃO DAS NEVES	ÁREA TERRENO: 3.235,71m² ÁREA CONSTRUÍDA: 3.915,46m²
--	---

PROPRIETÁRIO:	CNPJ: 20.971.057/0001-45
---------------	-----------------------------

PROCURADORIA GERAL DE JUSTIÇA DO ESTADO DE MINAS GERAIS

PROJETO DE ESTRUTURA DE CONCRETO ARMADO

EMPRESA:	CNPJ: 06.301.115/0001-00
----------	-----------------------------

ENGENHEIRO FABRÍCIO SILVA LIMA
CREA: 80.082/D-MG
EFICÁCIA PROJETOS E CONSULTORIA LTDA



RESPONSÁVEL TÉCNICO: NELSON URIAS PINTO GARIGLIO DA SILVA	CREA: 82.624/D
--	-------------------

CONTEÚDO: ARMACÃO DE VIGAS 3o PAVIMENTO - 02/09	DATA: 25/11/20	FOLHA: 47/90
	ESCALA: INDICADA	